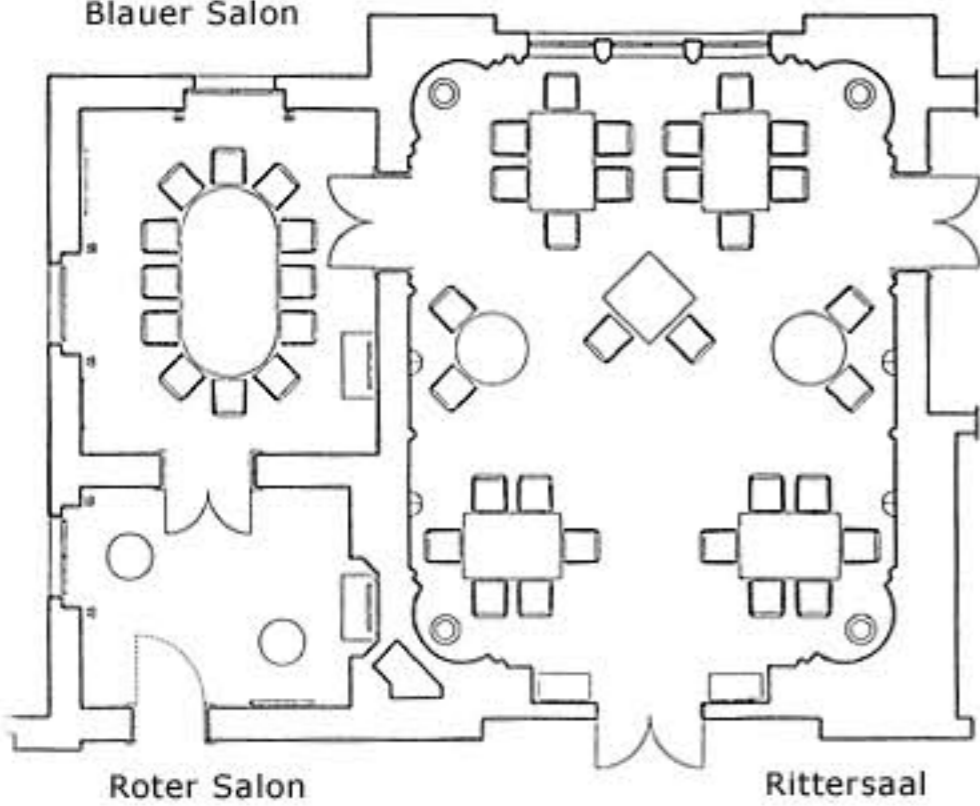


Rittersaal, Roter Salon und Blauer Salon

Bestuhlungsvariante 1:

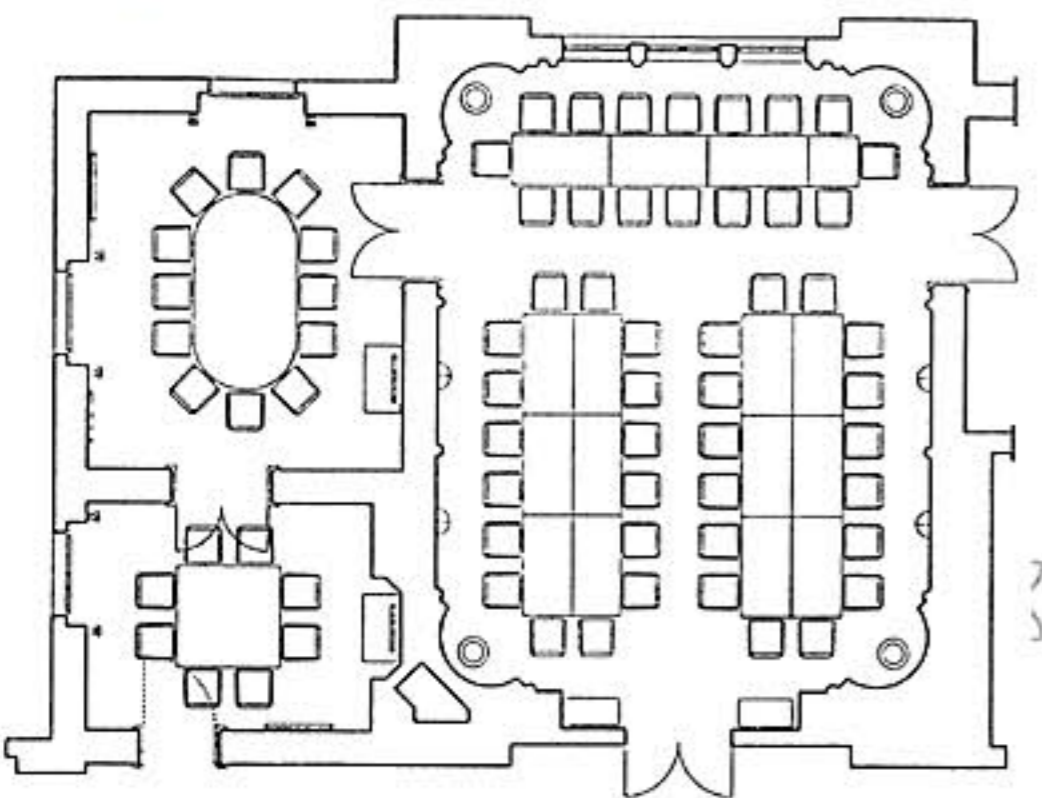
Blauer Salon



12 Plätze im Roten Salon und 30 Plätze im Rittersaal



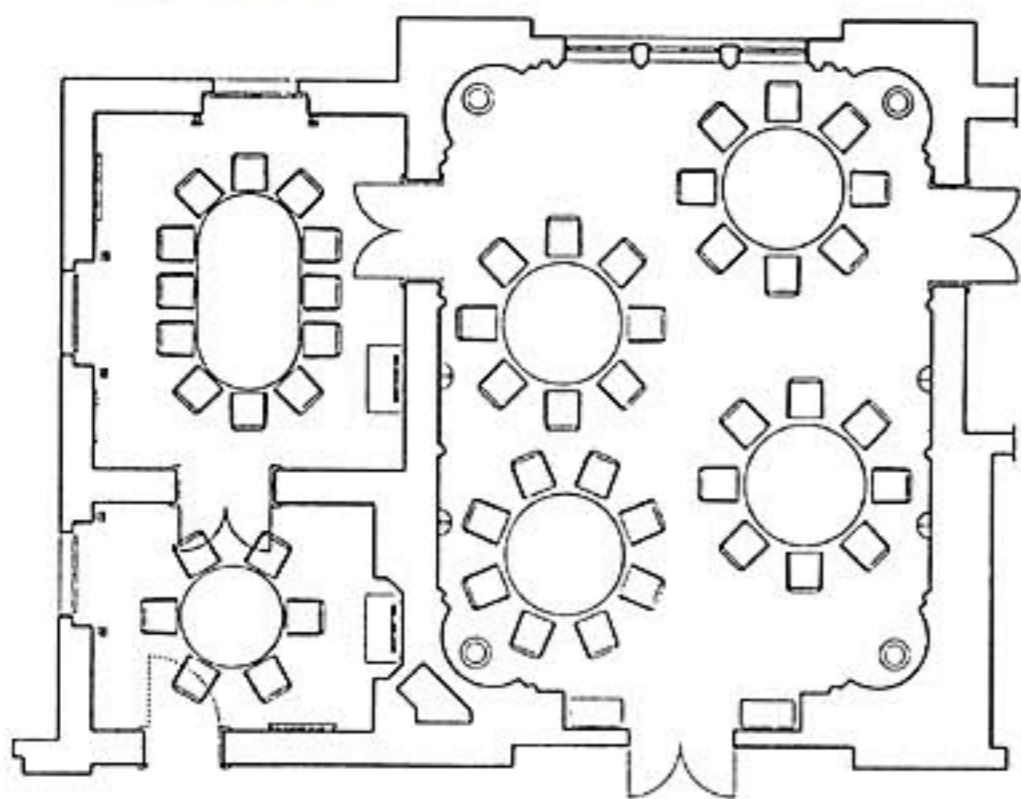
Bestuhlungsvariante 2:



12 Plätze im Roten Salon, 8 Plätze im Blauen Salon und 48 Plätze im Rittersaal



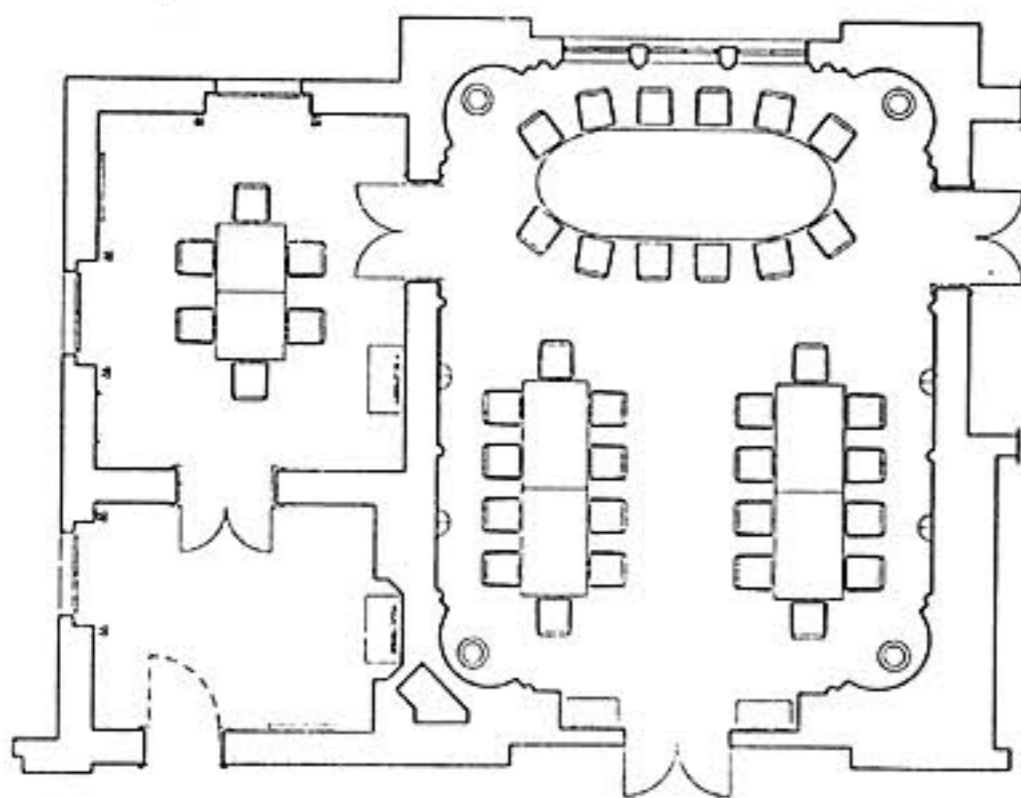
Bestuhlungsvariante 3:



12 Plätze im Roten Salon, 6 Plätze im Blauen Salon und 32 Plätze im Rittersaal



Bestuhlungsvariante 4:



6 Plätze im Roten Salon und 32 Plätze im Rittersaal

